

RAPPORT  
D'ACTIVITÉ  
 2016

INSPIRING A WORLD OF TALENTS

# TABLE DES MATIÈRES

<b>3</b>	Édito	<b>11</b>	Transformation digitale
<b>4</b>	Panorama	<b>12</b>	International
<b>5</b>	Notre histoire	<b>14</b>	Executive Search
<b>7</b>	Notre vision, notre mission	<b>18</b>	Executive Interim Management
<b>7</b>	Notre offre	<b>20</b>	Leadership Advisory
<b>8</b>	Nos valeurs et nos réalisations 2016	<b>22</b>	Engagement social & sociétal
<b>10</b>	Leadership de transformation	<b>23</b>	Prospective

# ÉDITO



MATTHIEU BEAURAIN



GWËNAEL PERROT

**Lincoln a poursuivi une croissance soutenue en 2016, +18 %, pour atteindre un volume d'équivalents honoraires de 12,5 millions d'euros et un chiffre d'affaires supérieur à 15 millions d'euros.**

Cette très belle performance confirme la qualité de l'accompagnement durable des talents et leaders par les équipes de Lincoln. Mais elle souligne aussi deux tendances très positives pour le talent management et l'évolution de nos économies.

**PREMIÈRE TENDANCE :** l'investissement dans l'acquisition et le développement des talents est désormais le principal levier de croissance au sein d'économies mobilisées par l'innovation et la révolution digitale. Le décalage considérable entre le dynamisme du marché de l'Executive Search en Europe en 2016 et la faible progression relative du taux d'investissement en biens d'équipement illustre parfaitement cette mutation profonde.

**SECONDE TENDANCE :** la mobilité professionnelle accélère son internationalisation à vive allure au sein d'écosystèmes ouverts et animés par le déploiement de technologies, d'innovations ou encore l'expansion très rapide des start-ups et futures licornes. Ce second mouvement de fond semble s'inscrire à rebours de la relative décélération du commerce mondial et des risques de retour à plus de protectionnisme.

Actifs dans cinq pays et trois continents, réunissant des consultants de treize nationalités, Lincoln s'est résolument positionné au cœur de ces enjeux. L'association de notre présence locale et du déploiement de pratiques sectorielles mondiales renforce la qualité de nos conseils et de notre accompagnement auprès des talents et entreprises.

Soucieux d'intensifier la qualité, la pertinence et la proactivité de notre accompagnement des hauts potentiels tout au long de la vie, nous avons fait le choix de nous réorganiser autour de nos expertises sectorielles ou fonctionnelles au plus près des communautés professionnelles propres à chaque écosystème. Nos trois métiers d'Executive Search, d'Executive Interim Management et de Leadership Advisory sont désormais réunis au sein de pratiques sectorielles dédiées.

Animés par cette quête permanente de renforcement de la qualité de nos conseils, nous poursuivons notre propre transformation digitale. L'enjeu de ce projet très structurant est notamment d'intensifier notre présence en temps réel auprès de nos partenaires par le déploiement de solutions de communication continue. Par l'innovation technologique, nous améliorons sans cesse nos processus de recherche et méthodologies d'évaluation. Ces efforts nous permettront d'offrir le maximum de temps et de disponibilité dans la rencontre et l'échange interpersonnel avec chacun des managers, experts et partenaires que nous avons la chance de conseiller.

***Mobilisés autour de valeurs et d'une véritable mission, tous les « lincolniens » sont engagés dans la poursuite de cette croissance durable au service d'une mobilité professionnelle sereine, fluide, inclusive et source de performance de long terme au sein des entreprises.***

# PANORAMA

## Chiffres clés

**15 M€** Chiffre d'affaires global

**12,5 M€** Chiffre d'affaires net

**+18%** par rapport à 2015

**98** collaborateurs composent l'équipe

**2x** plus importante qu'en 2011

**13** nationalités

**8**

Bureaux, et une présence sur  
3 continents : Europe, Asie et  
Afrique

## Une activité soutenue en 2016

**+600** clients nous ont fait confiance  
en 2016

**262** nouveaux clients

**615** talents ont été recrutés dans le monde

**72** missions de transition en  
France et en Belgique

**348**

participants ont été formés,  
développés et coachés

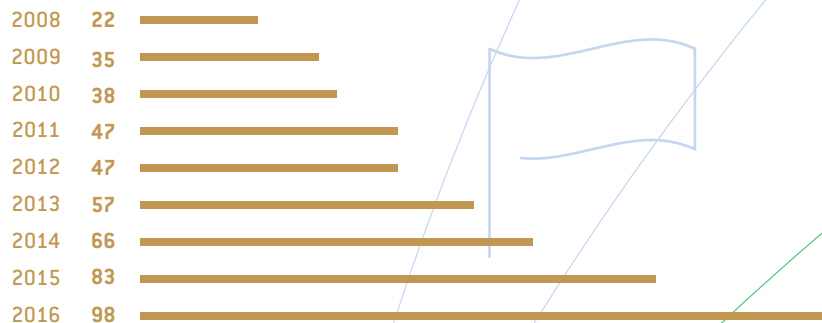
**238**

assessment centers  
ont été menés

## Une croissance dynamique & régulière



### AUGMENTATION EFFECTIFS MONDE :



# NOTRE HISTOIRE

**1992**

Création du cabinet en France

**2008**

Rapprochement Griffin  
Associates – Lincoln  
Benelux – Bruxelles –  
Executive Search

**2009**

Acquisition d'Opteaman

**2010**

Lancement du métier  
Executive Interim  
Management

Lincoln Asia – Shanghai

**2011**

Acquisition de Duvergey  
Guillanneuf Associés

Lancement du métier  
Leadership Advisory

**2014**

Lincoln Africa

Lincoln Benelux –  
Bruxelles – Executive  
Interim Management

**2016**

Lincoln Offre globale –  
Réorganisation en approche  
sectorielle multidisciplinaire

Lincoln Asia – Hong Kong –  
Executive Interim Management

**2015**

Lincoln South East Asia  
Singapore

Lincoln Pologne –  
Acquisition de Dories Aria  
Varsovie

# NOTRE VISION

# NOTRE MISSION

## Vision



**NOUS PARTAGEONS LA CONVICTION QUE LES TALENTS SONT AU CŒUR DU DÉVELOPPEMENT DURABLE DE NOS ENTREPRISES, MAIS AUSSI LE LEVIER DE LEUR TRANSFORMATION RÉUSSIE.**

Nous sommes tout autant persuadés que la confiance en une mobilité professionnelle fluide et sereine conditionne la capacité de chacun à déployer tout son potentiel dans la réussite d'un projet d'entreprise.

Passionnés par cette double approche, nous souhaitons porter haut cet engagement et ainsi devenir un référent du conseil en mobilité des talents et leaders au service de la performance de long terme de nos entreprises.

De culture européenne, nous poursuivons notre développement en Asie, Afrique et Europe, associant la compréhension d'enjeux interculturels locaux et le terrain de jeu régional ou mondial des hauts potentiels.

## Mission



**NOTRE MISSION EST D'ÊTRE LE PARTENAIRE CONSEIL EN TALENT MANAGEMENT DES EXPERTS, MANAGERS ET LEADERS TOUT AU LONG DE LEURS MULTIPLES CYCLES DE VIE PROFESSIONNELLE.**

Par nos conseils et prestations, nos partenaires peuvent acquérir et développer les meilleurs potentiels, en se libérant de toute inquiétude relative à leur propre mobilité professionnelle de long terme.

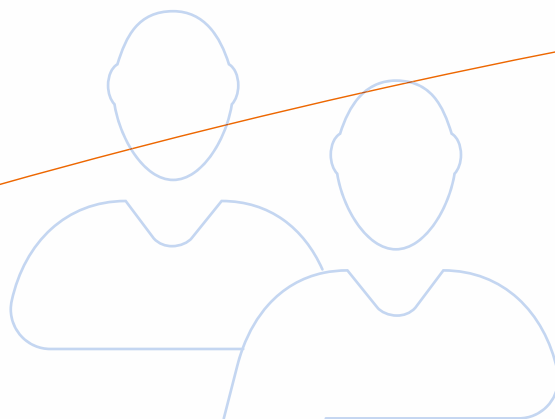
# NOTRE OFFRE

**NOS ACTIVITÉS D'EXECUTIVE SEARCH, EXECUTIVE INTERIM MANAGEMENT & LEADERSHIP ADVISORY SONT RASSEMBLÉES AU SEIN DE PRACTICES SECTORIELLES SPÉCIALISÉES.**

Convaincus de longue date que l'humain est au cœur des business models des entreprises de croissance du XXI<sup>e</sup> siècle, nous nous devons d'aller au bout de notre réflexion. **L'accompagnement d'un leader ou d'un manager tout au long de son cycle de vie professionnelle** réside en priorité dans une parfaite compréhension de l'économie, de son secteur, une connaissance profonde des hommes, de l'écosystème et des compétences clés de succès. Nous devons en priorité répondre à un enjeu de marché, résoudre une problématique métier et positionner le Talent Management au service de la stratégie d'entreprise, et non l'inverse.

Ainsi Lincoln rassemble les activités d'Executive Search, Executive Interim Management et Leadership Advisory au sein de practices sectorielles spécialisées. Par cette nouvelle association de compétences, nous offrons notamment des solutions d'assessment center, de coaching et de leadership development au plus près des enjeux de chaque communauté professionnelle. **Résultat : nous sommes beaucoup plus pertinents dans l'accompagnement des prises de poste ou phases de transition de carrière.**

La réunion des trois métiers historiques au sein d'une pratique sectorielle est une formidable opportunité d'enrichissement mutuel des compétences des consultants au service de nos talents partenaires.



# NOS VALEURS & NOS RÉALISATIONS 2016

## L'engagement collectif

La réussite collective des collaborateurs de Lincoln, la confiance mutuelle et le plaisir de travailler ensemble sont le socle de notre projet d'entreprise. Nous sommes intimement convaincus d'être meilleurs à plusieurs. C'est dans cet esprit que nous avons souhaité nous réorganiser afin d'offrir à nos partenaires une approche de Talent Management globale fédérant des experts métiers pour chaque secteur.

### “ PARTAGER ”

Au-delà de missions de conseil sur mesure, nous souhaitons partager avec nos partenaires nos connaissances et notre savoir-faire.

Ainsi nous avons organisé des tables rondes sur des sujets aussi variés que « Le digital au cœur de l'immobilier », « Évaluer, séduire... Comment trouver le juste équilibre en entretien de recrutement ». Nous nous associons à nos partenaires pour mieux répondre aux enjeux d'entreprise et avons ainsi notamment animé un petit-déjeuner sur l'implantation en Chine de sociétés françaises avec l'ESCP sur l'avenir du retail et de l'e-commerce, et avec ULI Europe (Urban Land Institute) sur les facteurs clés de succès dans les carrières immobilières.

*“Ce temps de partage entre professionnels de l'immobilier possédant une vision très opérationnelle du digital a été particulièrement enrichissant.”*

*Témoignage d'un participant*

## Le respect et la bienveillance

Le respect de chaque personne dans toute sa diversité et sa singularité est le fondement absolu de notre action. Nous établissons ainsi des relations de confiance, dans une perspective de très long terme.

Nous attachons une importance essentielle à l'expérience candidat : une enquête de satisfaction approfondie est menée chaque semestre afin d'améliorer notre rôle de conseil et notre accompagnement sur mesure.

Nous sommes également très actifs auprès de nos partenaires et associations, et nous mobilisons pour aider les demandeurs d'emploi.

### “ ACCOMPAGNER ”

L'engagement sociétal de Lincoln envers les jeunes et l'accès à l'emploi est également au cœur de nos préoccupations.

Nous sommes très investis depuis plus de douze ans dans des actions bénévoles auprès de lycées professionnels de bassins d'emploi défavorisés (lycée Hélène-Boucher à Tremblay en France, lycée Bartholdi à Saint-Denis) pour échanger avec des jeunes lycéens, les accompagner, les former et les mobiliser dans leurs recherches de stage ou de premier emploi (rédaction de CV, simulations d'entretien).

*“Rencontrer ces jeunes lycéens, découvrir leur dynamisme, leur volonté de bien faire a été une expérience très forte. Notre rôle est de les aider à oser, à lever leurs freins.”*

*Témoignage d'un Lincolnien*



Les « lincolniens » présentent une diversité très riche de profils, de nationalités, de compétences, d'âges. Nos valeurs fondatrices nous unissent profondément. Chacun se reconnaît et s'engage dans le respect et le déploiement de quatre valeurs cardinales.

## La responsabilité

La valorisation de la prise d'initiative, l'audace et l'entrepreneuriat nous permettront d'inventer le Talent Management du XXI<sup>e</sup> siècle.

Nous accompagnons les « lincolniens » qui ont à cœur de créer et de développer des entreprises ou de soutenir des associations et/ou projets correspondant à notre engagement social et sociétal.

### “ENTREPRENDRE”

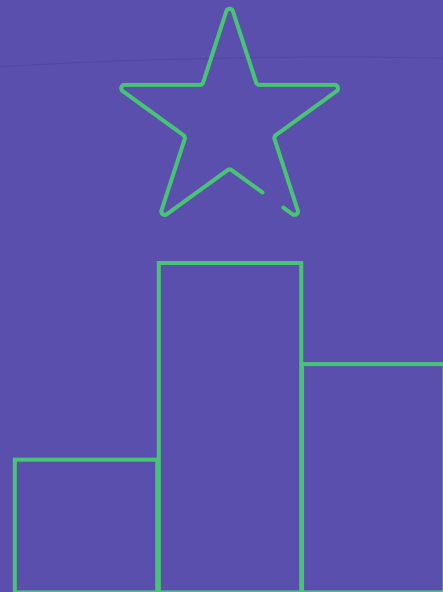
Depuis 2010, date de création de notre premier bureau en Asie, fruit d'un projet entrepreneurial porté par un « lincolnien » en quête de développement international, nous accompagnons les initiatives de nos collaborateurs porteurs de projets. Ainsi ont vu le jour la création d'un sourcing lab en Pologne, la création de notre filiale à Singapour portée par une consultante shanghaienne en mobilité, des partenariats avec des associations porteuses d'engagement sociétal (Teach for France, Cheer Up) et des organismes professionnels (APDC et EBG en France, Le Cercle Lorraine en Belgique, la Chambre de commerce franco-chinoise à Shanghai).

## L'innovation & la recherche de l'excellence

Approfondir avec humilité et ténacité notre compréhension des comportements humains enrichit notre offre de conseil.

### “TRANSFORMER”

L'année 2016 marque la création et le déploiement de notre modèle du leadership de transformation, ainsi que le lancement de notre transformation digitale dans une perpétuelle recherche de l'excellence, tels que développés ci-après.



# LEADERSHIP DE TRANSFORMATION

by Lincoln

*“Demain ne sera pas comme hier.  
Il sera nouveau et dépendra de nous.  
Il est moins à découvrir qu'à inventer”*

*Gaston Berger.*

Nous observons aujourd'hui un changement de paradigme. Un environnement fermé, fini et prévisible, laisse la place à un univers imprédictible qui limite la lisibilité, mais qui porte vers de nouveaux horizons. La nécessité de passer à un nouveau modèle de leadership se présente alors comme une évidence.

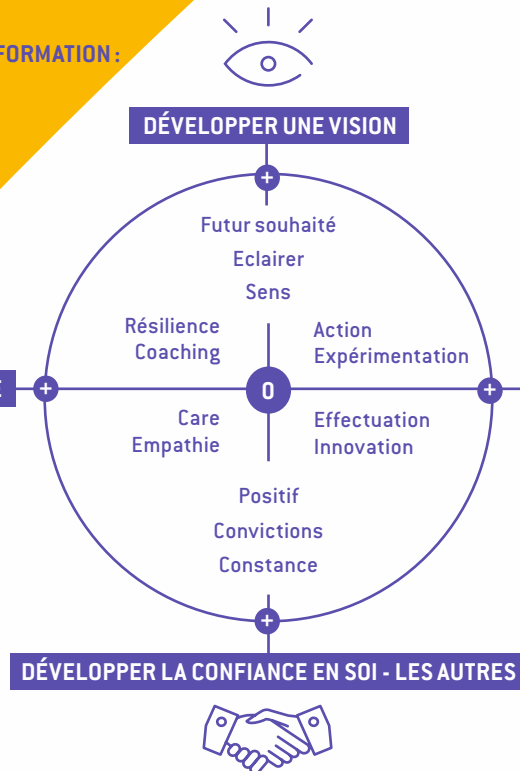
Là où auparavant nous développons des positions défensives en cherchant à réduire le risque, il s'agit de nous tourner vers une véritable **culture de l'incertitude**, posture proactive et créative.

Là où la surveillance et le contrôle voulaient réduire l'aléa humain, nous adoptons maintenant une démarche résolument basée sur la **bienveillance et la confiance**. Il nous faut dépasser les notions de planification et développer une **vision partagée et porteuse de sens**. Ce « lâcher prise » managérial permet de libérer les énergies et les potentiels, ressources essentielles à la conduite des transformations.

## DU MANAGEMENT AU LEADERSHIP DE TRANSFORMATION : LES 4 LEVIERS



CULTIVER LA BIENVEILLANCE

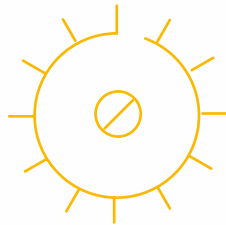


# TRANSFORMATION DIGITALE

**ANIMÉS PAR CETTE QUÊTE PERMANENTE DE RENFORCEMENT DE NOTRE PRÉSENCE AU SEIN DE NOS COMMUNAUTÉS DE TALENTS, NOUS POURSUIVONS NOTRE PROPRE TRANSFORMATION DIGITALE.**

L'enjeu est d'intensifier nos échanges par le déploiement de solutions de communication continue, mais aussi d'accroître notre efficacité par les moyens technologiques pour mobiliser le maximum de temps disponible dans l'échange interpersonnel avec chacun des partenaires que nous conseillons.

Dans ce même esprit, nous étudions différents partenariats technologiques susceptibles de renforcer nos expertises, approfondir nos connaissances d'écosystèmes et améliorer encore la qualité de notre prestation de sur-mesure auprès de l'ensemble de nos partenaires.



# INTERNATIONAL

UNE CONNAISSANCE APPROFONDIE DES HOMMES, DES ÉCOSYSTÈMES ET DES ENVIRONNEMENTS MULTICULTURELS

## 📍 Asie

### UNE PRÉSENCE DEPUIS PLUS DE SIX ANS EN ASIE

Une équipe de quinze consultants chinois, singapouriens et français, présents en Asie depuis l'ouverture de notre bureau à Shanghai en 2010.

**Nous avons renforcé notre influence sur la zone Asie Pacifique grâce à l'ouverture de bureaux à Singapour en 2015, puis Hong Kong en 2016 afin d'accompagner nos partenaires sur une couverture géographique très large.**

### NOTRE ACTIVITÉ

Nous menons une soixantaine de missions de **conseil en recrutement et évaluation** dans tous les secteurs (banque assurance, retail, industries service, nouvelles technologies). Les profils recrutés concernent majoritairement des postes pour les comités de direction et leurs managers directs. Nos recherches sont locales et transfrontalières. Ainsi, en Chine, les leaders et managers recrutés sont, pour plus des deux tiers, des **Chinois natifs avec un profil international, un tiers sont originaires du reste de l'Asie ou d'Europe.**

Tendance de ces pays qui connaissent des mutations significatives :

*“Nous constatons depuis six ans une demande croissante de nos clients multinationaux pour accompagner individuellement et collectivement (coaching, formation, évaluation, prise de parole en public...) les leaders et les managers de croissance de leurs filiales régionales.”*

*Témoignage d'un Lincolnien.*

## 📍 Europe

### FRANCE

Lincoln a été créé en 1992 à Paris et compte à ce jour cinquante consultants sur site, spécialisés en Executive Search, Interim Management et Leadership Advisory. Nos clients viennent de tous secteurs, 28% d'entre eux sont des PME, 32% des ETI et 40% des groupes multinationaux. Nous les accompagnons sur toute la France. Nous avons poursuivi notre développement européen en nous implantant en Belgique, puis en Pologne à l'occasion de rapprochements avec différents acteurs ancrés dans le territoire depuis de nombreuses années. Nous sommes positionnés aujourd'hui comme l'un des référents indépendants du conseil en Talent Management.

### BELGIQUE - BENELUX

Présent depuis 15 ans à Bruxelles, Lincoln compte dans son équipe sept professionnels de nationalité belge, française et allemande.

Ces derniers, spécialisés par secteur ou fonction, ont mené 50 missions en Executive Search – middle et top manager – et 15 missions de managers de transition, exclusivement pour des comités de direction.

Nos clients sont de taille variée : PME, ETI et groupes multinationaux.

### POLOGNE – EUROPE CENTRALE

Implantée depuis 36 ans en Pologne, notre équipe, spécialisée en recrutement et en évaluation, compte cinq consultants. 22 missions ont été réalisées en 2016 dans les secteurs de la grande distribution, industrie pharmaceutique, grande consommation, technologies de l'information, industrie manufacturière. Nos clients sont des acteurs polonais (grands groupes et ETI), mais également des groupes internationaux (en particulier français).





8 BUREAUX

13 NATIONALITÉS

9 LANGUES PARLÉES

## Afrique / Moyen-Orient

Historiquement très actifs sur les pays du Maghreb et notamment en Algérie depuis près de 15 ans, nous avons étendu depuis deux ans nos interventions sur l'Afrique et le Moyen-Orient, auprès de groupes locaux et multinationaux. L'essentiel de nos missions concerne l'identification des meilleurs managers, dirigeants ou experts en conseil en recrutement et en management de transition. En 2016, nous avons accompagné les comités de direction de filiales régionales de groupes multinationaux dans les secteurs de l'énergie, des infrastructures, de la grande consommation et des services financiers. Afin de bien cerner les problématiques de nos clients, nos consultants sont très présents sur la zone MEA.

# EXECUTIVE SEARCH

L'ANNÉE 2016 SE CONCLUT SUR UNE NOTE POSITIVE POUR LES ACTIVITÉS D'EXECUTIVE SEARCH DU CABINET LINCOLN. EN EFFET, LE CHIFFRE D'AFFAIRES S'ÉTABLIT À 9,8 MILLIONS D'EUROS, EN PROGRESSION DE 23% PAR RAPPORT À 2015.

Cette forte croissance s'explique notamment par une reprise soutenue de la demande. Malgré le Brexit et le climat social tendu au printemps 2016, le marché de l'emploi et les embauches se sont maintenus à un niveau élevé.

En Europe, au-delà des statistiques macroéconomiques, nous assistons à un effet de rattrapage. Les entreprises s'étaient bridées ces dernières années et ont de nouveau recruté des talents avec l'amorçage d'une reprise économique.

En Asie et en Afrique, les marchés sont dynamiques. Nous percevons un besoin croissant de nos partenaires de les aider à acquérir les talents locaux capables d'assimiler rapidement les spécificités d'une culture d'entreprise.

Au-delà du recrutement, ils nous sollicitent également sur les enjeux majeurs relatifs aux phases d'intégration et de déploiement de politiques de rétention. Par ailleurs, les entreprises sont de plus en plus demandeuses de nouveaux profils de managers et experts, spécialisés dans le big data ou le cloud. Cela concerne encore une part très marginale des recrutements, mais ces métiers émergents correspondent bien aux attentes de nos clients partenaires.

Le phénomène est aussi alimenté par la pyramide des âges : les professionnels en poste et qui vont partir à la retraite sont plus nombreux, accélérant les remplacements. Les jeunes professionnels, notamment, ont ainsi pu profiter de cette reprise de la « guerre des talents ».

EXECUTIVE SEARCH – SECTEURS

## Financial Services & Institutions Corporate Finance

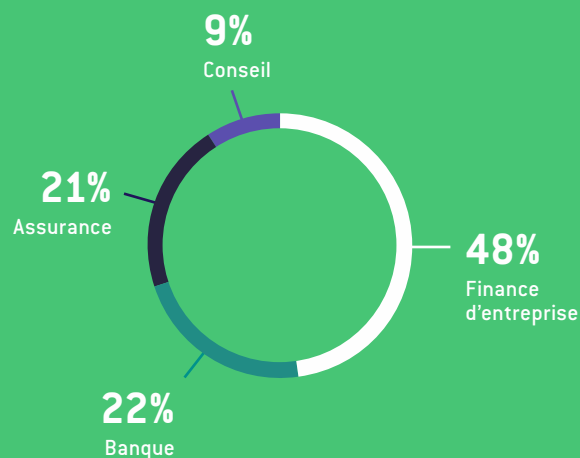
280 Professionnels recrutés

2 683 Candidats reçus

17 Consultants



### RÉPARTITION DU CHIFFRE D'AFFAIRES EN FINANCE 2016



## UNE TRÈS BELLE DYNAMIQUE EN 2016 DANS TOUS NOS BUREAUX

Notre chiffre d'affaires a progressé de **27%**

**49** nouveaux clients nous ont fait confiance.

Une fidélité confirmée avec **195** clients dont nous sommes partenaires depuis plus de 5 ans.

## UNE ÉQUIPE SPÉCIALISÉE ET INTERNATIONALE POUR ACCOMPAGNER NOS CLIENTS

Notre équipe s'est enrichie de trois nouveaux consultants en 2016 aux profils diversifiés : un entrepreneur, une spécialiste de l'assurance maritime et un spécialiste de l'Asset Management.

Notre équipe compte sept nationalités : française, anglaise, espagnole, chinoise, belge, polonaise et australienne.

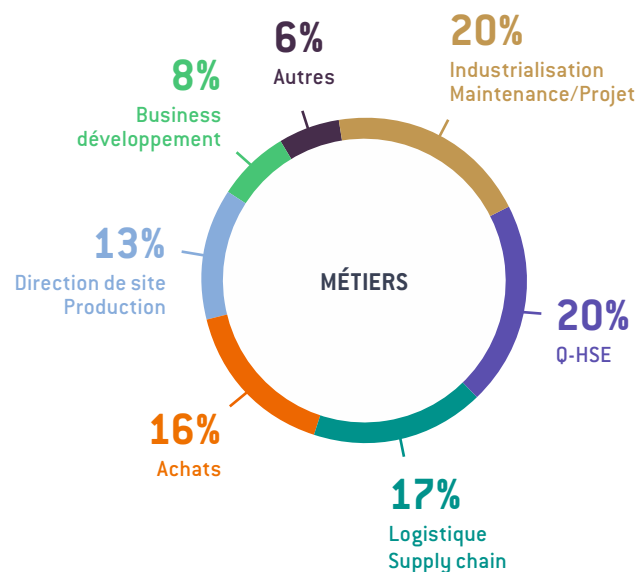
Nous menons des missions conjointes au sein de nos six bureaux à l'international, et lançons des recherches concomitantes multipays.

## Industries

En 2016, notre équipe a accompagné des PMI, ETI et groupes multinationaux pour l'ensemble des grands secteurs industriels, industries de process (agroalimentaire, chimie...), manufacturières (constructeurs et équipementiers) ou d'exploitation (énergie, extraction...).

Si la Chimie a représenté une part particulièrement importante de l'activité avec près d'un tiers des missions traitées en France, c'est dans la robotique que nos équipes asiatiques ont été largement sollicitées.

L'équipe Industries est aujourd'hui composée de 11 consultants experts répartis sur l'ensemble des zones du groupe Europe, Asie et Afrique.



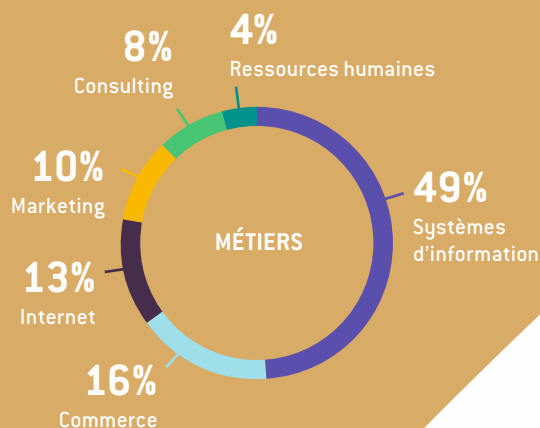
# Technologies Digital & Innovations



**178** Talents recrutés

**95** Nombre de clients, dont 33 nouveaux

**12** Consultants



## LES TENDANCES EN 2016

> Nous avons accompagné davantage de clients « corporate » dans leur transformation digitale, à la fois des grands comptes (6 groupes du CAC 40), des ETI et des acteurs de l'e-commerce en forte croissance et très fidèles !

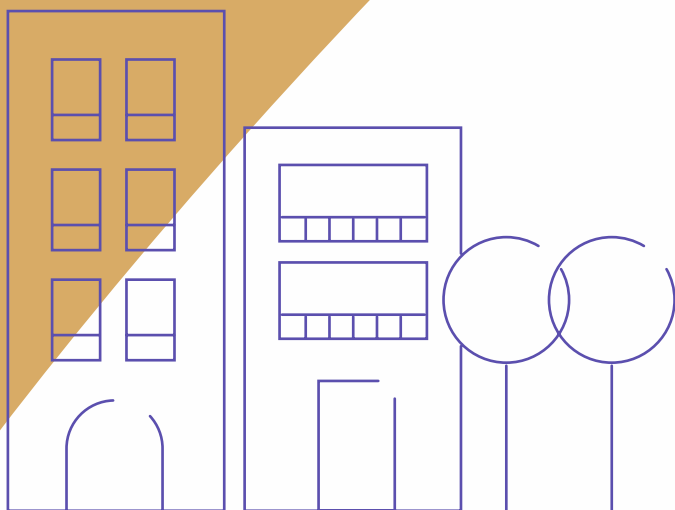
> En Europe, nous avons noué des relations étroites avec les fonds d'investissement (amorçage, venture, développement) pour le recrutement de leurs futures ressources clés.

> Nous assistons, en Asie, à une très forte demande sur les profils digitaux et e-commerce liée à la part grandissante de l'économie digitale. À Singapour, qui a l'ambition très forte de devenir un hub mondial incontournable des FinTech, notre équipe a développé une forte expertise dans ce domaine.

## UNE ÉQUIPE AUX MULTIPLES SPÉCIALITÉS :

> Notre équipe s'est enrichie d'un nouveau consultant au profil international : un ingénieur multilingue.

> Nous avons mené des missions plus internationales et transfrontalières, sur les périmètres des postes comme sur ceux des candidats recherchés.



## Real Estate

Le marché Immobilier 2016 est resté très dynamique, grâce aux taux d'intérêt toujours bas et aux souhaits des investisseurs d'accroître leur exposition à cette classe d'actifs.

La prise en compte de la « valeur de l'usage » et la transformation digitale sont au cœur des préoccupations des professionnels du secteur.

## UNE ACTIVITÉ SOUTENUE

Avec plus de 20 missions traitées, Lincoln a été très actif en 2016, notamment en promotion immobilière et en Investment Management, sur des postes à dimension internationale.



## Healthcare & Life sciences

Cette année, l'équipe Santé s'est vue renforcée par l'arrivée d'une nouvelle consultante. Avec une première expérience opérationnelle dans l'industrie dentaire à l'international, suivie de plusieurs années en conseil en recrutement, elle apporte au cabinet son expertise du monde du dispositif médical et renforce le pôle Laboratoires pharmaceutiques.

Nous couvrons ainsi tant les industries de santé, sur les postes techniques et commerciaux, que le secteur sanitaire, direction d'établissement.

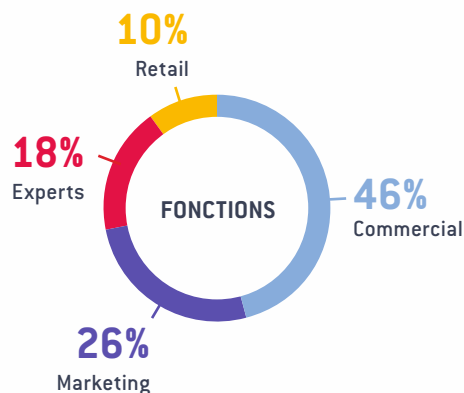
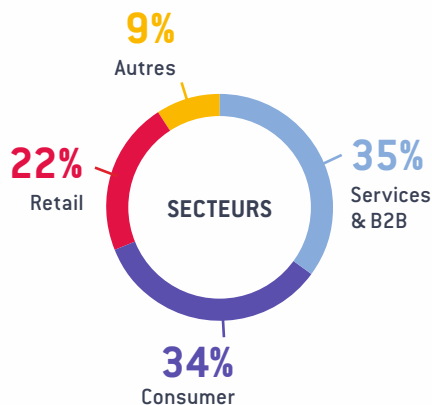
## Legal & Tax

En 2016, notre département a vu son activité se diversifier. Nos clients cabinets d'avocats nous ont de plus en plus sollicités pour les accompagner dans le recrutement de profils non avocats et, de manière générale, non juristes, afin de pourvoir des fonctions dites supports. Et cela va au-delà des traditionnels postes en marketing-BD qui connaissent un très fort développement.

Nous avons ainsi recruté, pour le compte d'un cabinet d'avocats américain, un consultant en stratégie, dont le rôle devait consister à améliorer l'efficacité du réseau sur la zone Europe Moyen-Orient Afrique, sur un plan tant juridique que commercial.

## Consumer

Nos clients en 2016 ont particulièrement axé leurs investissements vers les développements à l'International et sur des projets d'innovation, des postes qui exigent, au-delà d'une parfaite maîtrise des langues, des capacités d'ouverture pour gérer le multiculturalisme et une culture de la performance créative.



# EXECUTIVE INTERIM MANAGEMENT

L'Executive Interim Management est la solution flexible permettant aux entreprises de gérer leurs enjeux de transformation de manière accélérée. Dans un environnement en profonde mutation où l'adaptation et la réactivité sont primordiales, nous accompagnons nos partenaires en leur apportant, sur un temps donné, à un coût connu et maîtrisé, les meilleurs experts animés d'une culture du résultat et de l'excellence.

## CHIFFRE D'AFFAIRES 2016 :

**+22%** par rapport à 2015

**74** missions réalisées

Un vivier de 850 managers rigoureusement sélectionnés selon notre méthode:

- > un entretien individuel
- > une analyse des comportements clés, appuyée sur notre étude réalisée auprès de 220 dirigeants, suivie d'un feedback
- > une prise systématique de références professionnelles approfondies

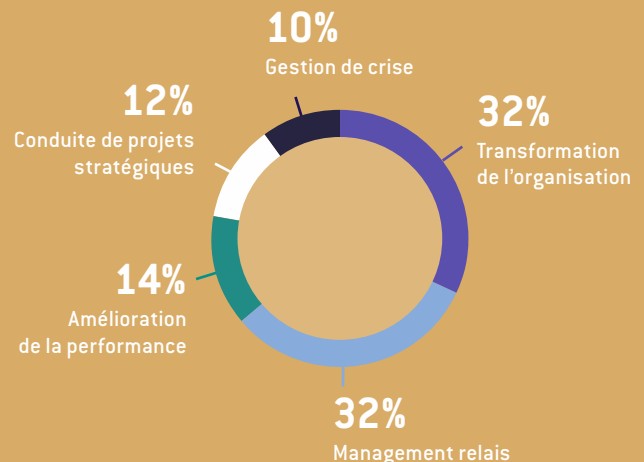
Une présence renforcée à l'international via nos bureaux :

- > en France
- > au Benelux
- > en Asie (lancement à Hong Kong)
- > avec un vivier d'experts sélectionnés adaptés aux missions transfrontalières et à l'international.

## Typologie de missions

Nous accompagnons nos clients dans la gestion de leurs diverses problématiques de changement et de développement.


Celles-ci se répartissent autour de :



## Lincoln :

> 3<sup>e</sup> cabinet en notoriété en France d'après une étude de l'ESSEC en partenariat avec la Fédération nationale du management de transition

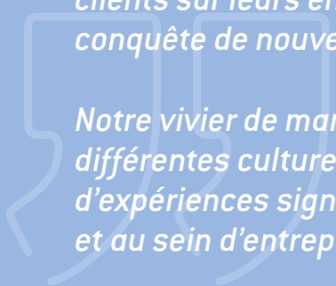
> Un processus labellisé en France par Bureau Veritas.



*En 2016, notre marché a poursuivi une progression de l'ordre de + 15 % en Europe. Nos clients ont fait appel à notre cabinet de management de transition afin de gérer prioritairement des sujets de transformation, de conduite de projets stratégiques et de gestion de crise.*

*Notre vivier de 850 managers de transition est sélectionné de manière unique sur le marché. Il est particulièrement adapté aux besoins de transformation des organisations de nos clients. Nous nous appuyons sur notre expertise en matière d'assessment afin de valider au mieux les comportements et compétences clés des managers de transition au service d'une sélection d'excellence.*

*Lincoln poursuit son développement à l'international avec, en 2016, le lancement de l'activité Executive Interim Management en Asie à partir du nouveau bureau de Hong Kong. L'international faisant partie des piliers de la stratégie Lincoln, notre offre d'Executive Interim Management est un formidable levier pour accompagner nos clients sur leurs enjeux de transformation ou de conquête de nouveaux marchés.*



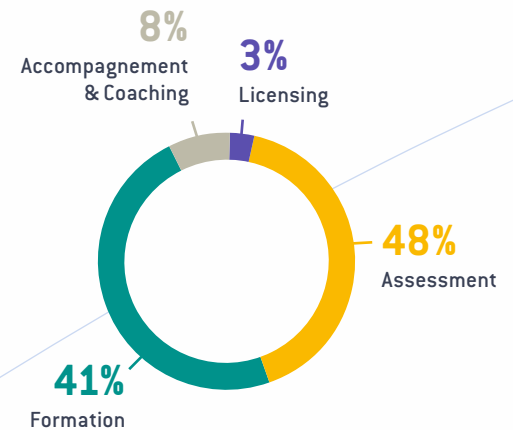
*Notre vivier de managers intègre des experts de différentes cultures, multilingues, forts d'expériences significatives à l'international et au sein d'entreprises et fonctions diverses.*

# LEADERSHIP ADVISORY

EXEMPLES DE CONTEXTES SUR LESQUELS LINCOLN INTERVIENT



## % CA par métier



Témoignage d'un client à la suite d'une évaluation de l'un de ses collaborateurs :

*“C'est une personne que je connais bien pour l'avoir recrutée puis formée, il n'y a pas une ligne de votre rapport qui ne me rappelle la personne que j'ai côtoyée. Votre processus est impressionnant.”*

# Le leadership de la transformation by Lincoln

LES PROJETS BOURGEONS

Sur la base du modèle de Leadership de Transformation by Lincoln, nous concevons des modules de formation, des programmes de coaching et des outils d'assessment dédiés. Ces nouveaux outils nous permettent d'ailleurs d'irriguer nos pratiques de conseil en recrutement ou encore de coaching. En 2017, nous souhaitons que ces innovations trouvent leur point d'orgue dans l'élaboration d'un véritable parcours de certification.



# ENGAGEMENT SOCIAL & SOCIÉTAL

Lincoln est un acteur pleinement engagé qui veut privilégier un modèle de développement humaniste, solidaire et créateur de valeur pour tous. Acteurs de l'emploi, nous avons une véritable responsabilité relative à notre environnement économique et social et notre démarche de Responsabilité sociale et environnementale (RSE), qui intervient à plusieurs niveaux, en est l'illustration.

## NOTRE ENGAGEMENT EST AINSI TRÈS FORT VIS-À-VIS DE NOS PARTIES PRENANTES

**Candidats :** conscients de notre rôle d'intermédiaire et de facilitateur, nous sommes très engagés dans notre relation avec nos talents. Dans une démarche de respect et d'amélioration constante de nos échanges avec ces derniers, nous procédons à une enquête « expérience candidats » semestrielle nous permettant de nous questionner sur nos méthodes et relations avec tous les professionnels que nous rencontrons.

**Entreprises :** outre le respect de leurs attentes, nous nous engageons à sensibiliser nos partenaires sur la non-discrimination et l'égalité dans l'accès à l'emploi, sujets prioritaires pour Lincoln et amplement partagés par chacun des « lincolnien ».

## NOUS ACCOMPAGNONS DES ASSOCIATIONS INVESTIES DANS LA VIE DE LA CITÉ

- > Administrateur et membre fondateur de l'association *À Compétence égale* depuis la création de l'association en 2006.
- > Formation des collaborateurs à la promotion de la diversité, audit interne et externe annuel de nos processus.
- > Participations à des sessions d'accompagnement de profils en recherche (Force Femmes, Seniors, etc.).
- > Accompagnement d'étudiants des lycées Hélène Boucher (Tremblay en France) et Bartholdi (Saint-Denis).
- > Partenariat Teach For France (programme de placement d'enseignants constitué de jeunes diplômés issus de grandes écoles en ZEP).

## RÉDUCTION DE NOTRE EMPREINTE CARBONE

Dans une démarche de respect de l'environnement, Lincoln a réduit très significativement sa consommation de papier, déployé l'utilisation de papier recyclé, dématérialisé les notes d'entretien et recyclé bon nombre de ses fournitures.

PROMOTION DE LA DIVERSITÉ  
RESPONSABILITÉ RESPECT SOLIDARITÉ

# PROSPECTIVE



*Au-delà de perspectives macroéconomiques raisonnablement positives pour 2017 sur l'ensemble de nos marchés, nous sommes très confiants dans la poursuite des tendances citées précédemment, l'investissement croissant dans l'acquisition de talents au cœur de notre économie de l'innovation, l'accélération de la mobilité internationale et le développement de compétences de leadership de transformation pour accompagner les mutations profondes des entreprises. Nous sommes donc mobilisés dans la poursuite de notre plan stratégique 2014-2018 sur ses trois axes principaux.*

*Enrichissement continu de l'offre de Conseil – Développement international – Innovation, les « lincolniens » sont pleinement engagés sur ces trois directions.*

> Nous poursuivons notamment le déploiement de nos outils d'assessment et de formation du Leadership de transformation by Lincoln. Nous prévoyons de développer de nouveaux outils permettant d'aller plus loin dans la compréhension du potentiel de chacun, mais aussi des composantes d'une culture d'entreprise et des facteurs clés de succès.

> Nous amplifions notre développement en Asie avec la création d'un bureau à Hong Kong fin 2016 et le déploiement de l'activité d'Executive Interim Management sur l'ensemble de la zone, cette dernière reçoit une très forte demande de nos partenaires locaux en 2016. Nous poursuivons aussi activement notre développement en Afrique et au Moyen-Orient par le renforcement de l'équipe Lincoln Africa, qui nous permet désormais de fournir des solutions sur l'ensemble de nos secteurs d'intervention.

Enfin, l'accélération de notre transformation digitale va nous aider à offrir de nouvelles solutions renforçant la fluidité de nos échanges, l'efficacité de nos missions, tout en privilégiant le temps de rencontre interpersonnelle entre chaque talent partenaire et le consultant Lincoln.



**PARIS**

116 bis, avenue des Champs-Élysées  
75008 Paris

**LILLE**

253, Boulevard de Leeds – Immeuble le Leeds  
59777 Lille Euralille

**LYON**

59, Rue de l'Abondance  
69003 Lyon

**BRUXELLES**

Park Hill - Jan Emiel Mommaertslaan 20A  
1831 Diegem

**VARSOVIE**

ul. T.Czackiego 19 lok. 1/2  
00-043 Varsovie

**SINGAPOUR**

30 Raffles Place – Level 17 Chevron House  
48622 Singapour

**SHANGHAI**

Plaza 336, 10/F ffl 336 Xizang Zhong Lu  
200001 Shanghai

**HONG KONG**

Room 803 8/F YuE Xiu Building - 160-174 Lockhart Road Wan Chai  
999077 Hong Kong